



Urlaubsregion
St. Englmar

2023/2024

Winter-Info

inklusive Skibusplan

Skipasspreise 2023/24

Tarife der Skilifte im Wintersportgebiet
Sankt Englmar/Bayer. Wald 800-1095 m ü.M.

Betriebszeiten: Von 9.00 Uhr bis längstens 17.00 Uhr - je nach Monat (Dunkelheit). Änderungen vorbehalten.

FAHRPREISE		Telefon	Webcam	1/2 Tageskarte		1 Tageskarte		Flutlichtbetrieb	
Erwachsene E Kinder und Schüler bis 15 J. K		(09965) Vorwahl		E	K	E	K	Flutlicht- karte 18.30 - 21.30 Uhr	
								E	K
GRÜN-MAIBRUNN Entfernung vom Ort ca. 2 km www.skilifte-gruen-maibrunn.de		850-0 und 14 44		ab 13.00 Uhr (auch Vormittagskarte Wechsel um 13.00 Uhr)				aktuelle Öffnungszeiten siehe Website!	
	GRÜN-DOPPELLIFT (Länge 750 m) mit Beschneiungsanlage FUN-Park für Ski und Board, Gruppen- und Familientarife 📍 Nähe Grün 1 (beim Salettl, Schirmbar)			17,-	13,-	20,-	15,-	14,-	11,-
PRÖLLER-SKIDREIECK/HOCHPRÖLLER Entfernung vom Ort ca. 4 km www.proeller-skidreieck.de Pröller-Skidreieck - Schneetelefon		681		4-Stunden-Karte				Montag - Samstag 3-Stunden-Karte	
	PRÖLLER I-KLINGLBACH (Länge 1200 m) Doppellift mit Beschneiungsanlage FAX: (09965) 843 01 28 📍 Klinglbach 6	80 16 60		21,-	15,-	25,-	19,-	19,-	13,-
	PRÖLLER II-HINTERWIES (Länge 700 m) erreichbar über Grün-Klinglbach, 📍 Hinterwies 3	80 16 60 und 408							
	HOCHPRÖLLER (Länge 400 m) 📍 Hinterviechtach 11, 94262 Kollnburg	471		nicht in Betrieb!					
PREDIGTSTUHL-ARENA/MARKBUCHEN Entfernung vom Ort ca. 1 km www.predigtstuhl-arena.de				4-Stunden-Karte				aktuelle Öffnungszeiten siehe Website!	
	PREDIGTSTUHL I (Länge 1100 m), 📍 Markbuchen 10 Doppellift mit Beschneiungsanlage							17,-	12,-
	PREDIGTSTUHL II (Länge 700 m), 📍 Markbuchen 10	80087		19,-	14,-	23,-	18,-		
	MARKBUCHEN I (Länge 350 m), 📍 Markbuchen 4							-	-
	MARKBUCHEN II (Länge 350 m), 📍 Markbuchen 4								
SANKT ENGLMAR-ORT MIT KINDER-SKIPARCOURS				ab 13 Uhr (auch Vormittagskarte Wechsel um 13 Uhr)					
	KAPELLENBERG-LIFT (Länge 300 m) mit Beschneiungsanlage www.skilift-kapellenberg.de, 📍 Parkstraße, Nähe Bogener Str. 11	(0175) 989 54 70		15,-	15,-	17,-	17,-	-	-
SANKT ENGLMAR-KURPARK								Freitag 17 - 21 Uhr	
	RODELLIFT (Länge 150 m) mit Beschneiungsanlage und Flutlicht www.schlittengaudi.de, 📍 Parkplätze in Glashütter Str./Kurpark oder Nähe Edeka Markt/Bogener Str.	(0171) 830 12 77		bis 14 Uhr 14,- ab 13 Uhr 14,- Fam. 2E + 1K 27,- Fam. 1E + 2K 27,- jedes weitere K 6,-		-	-	Flutlichtkarte 13,- Familienflutlichtkarte: 2E + 1K, 1E + 2K, je 25,- jedes weitere K 5,-	

HINWEIS: An einigen Skiliften gibt es eigene „Punkte-Karten“. Siehe Aushang am jeweiligen Skilift!

E Erwachsener (ab 16 Jahre) K Kind (bis 15 Jahre) leichte Abfahrt mittelschwere Abfahrt schwere Abfahrt Nummer des Skilifts (Panoramakarte)



Mit der aktivCARD Bayerischer Wald einmalig pro Aufenthalt und pro teilnehmenden Skilift eine 4-Stunde-Karte kostenlos.



Schneetelefon 09965 - 197 50
www.skilifte-st-englmar.de

Webcams und Schneebericht in der Urlaubsregion:
www.urlaubsregion-sankt-englmar.de

Wintersportgebiet Sankt Englmar

Schlepplifte (www.skilifte-sankt-englmar.de) · Loipen · Winterwanderwege · Rodeln · Skitouren (www.urlaubsregion-sankt-englmar.de)

Legende

- Schlepplifte
- Abfahrten
Leicht Mittel Schwer
- Beschneit
- Flutlicht
- Langlaufloipen
- Skatingspur
- Winterwanderweg
(geräumt oder gewalzt)
- FUN-PARK
- Tourist-Information
- Parkplatz
- Ski- und Wanderbus-Haltestelle
- Gaststätten
- Bergwacht
- Rodelhang
- Reithalle
- 4D-Arena St. Englmar
- Bayerwald Xperium
- Wald-Wipfel-Weg



SKIGEBIET GRÜN-MAIBRUNN

- Doppellift Grün** Länge 750 m, Beschneigungsanlage, Flutlicht, FUN-Park
- Zauberteppich-Lift**

SKIGEBIET PRÖLLER

- Doppellift Klingbach** Länge 1200 m, Beschneigungsanlage, Flutlicht
- Seilzug-Kinderlift Klingbach** Länge 90 m
- Lift Hinterwies** Länge 700 m, Flutlicht
- Lift Hochpröller** Länge 400 m, nicht in Betrieb!

SKIGEBIET PREDIGTSTUHL-ARENA/Markbuchen

- Doppellift Predigtstuhl I** Länge 1100 m, Beschneigungsanlage, Flutlicht
- Überdachter Zauberteppich** Länge 70 m
- Lift Predigtstuhl II** Länge 700 m
- Lifte Markbuchen** Länge je 350 m
- Seilzug-Kinderlift** Länge 70 m



SKIGEBIET SANKT ENGLMAR

- Lift Kapellenberg** Länge 300 m, Flutlicht, Beschneigungsanlage, KINDER-FUN-Park
- Rodellift Kurpark** Länge 150 m, Beschneigungsanlage, Flutlicht

SKITOURENROUTE

Klingbach - Prellerhaus - Klingbach 5 km



WINTERWANDERWEGE

- Kapellenberg Rundweg** 1,5 km
- Weißer Marter** 4 km
- Sankt Englmar - Grün - Sankt Englmar** 6 km
- Predigtstuhl - Glashütt - Rettenbach - Hilm** 10 km
- Sankt Englmar - Ortsteil Predigtstuhl - Sankt Englmar** 3 km
- Maibrunn - Vornwald - Maibrunn** 7 km
- Grün - Maibrunn - Münchzell** 5 km

www.skilifte-st-englmar.de

2023/2024

Winter-Info

Sankt Englmar

Skipasspreise	2
Panoramakarte Wintersportgebiet	4
Loipeninformationen	10
Ski- und Snowboardschulen	12
Winterwanderwege	18
Rodelspaß.....	20
Ausrüstungsverleih.....	20
Pferdeschlittenfahrten	21
Schneeschuhtouren.....	22
Hüttenwanderung.....	24
Bergwacht im Raum Sankt Englmar.....	28

Gemeinden

Haibach-Elisabethzell.....	26
Konzell.....	28
Neukirchen	29
Rattenberg.....	29
Schwarzach-Perasdorf.....	30
Verhaltensregeln	31
Skibus-Fahrplan	32



Schnee-Telefon: 09965 19 750



Schneebericht

Gesamt-Schneebericht Wintersportgebiet
Sankt Englmar: www.urlaubsregion-sankt-englmar.de
Ski-Alpin-Bericht: www.skilifte-st-englmar.de



Kostenfreies
URLAUBSVERGNÜGEN
im Bayerischen Wald



Mit Ihrer aktivCARD Bayerischer Wald sind in Ihrem Aufenthalt über 130 Leistungen im Bayerischen Wald und darüber hinaus inkludiert.

Frei- und Hallenbäder · Skilifte und Skiverleihe · Museen · Freizeit- und Kultureinrichtungen · Freizeitparks und Rodelbahnen · E-Car-Verleih

Buchen Sie bei einem Ihrer aktivCARD-Gastgeber – er hält für Sie die Eintrittskarte in den riesigen „Freizeitpark Bayerischer Wald“ bereit!

Hier geht es zu den Leistungen:



DSV nordic aktiv Langlaufzentrum St. Englmar – Hirschenstein

Ein Gemeinschaftsprojekt der Gemeinden Sankt Englmar, Schwarzach und Achslach

Ein von der Deutschen Sporthochschule Köln optimiertes und vom Deutschen Skiverband zertifiziertes Streckennetz von insgesamt 74 km Länge auf einer Höhenlage von 750 bis 1.050 m mit acht verschiedenen Loipen unterschiedlicher Schwierigkeitsgrade steht den Nordic-Sportlern seit 2015/2016 zur Verfügung. Es hält eine große Bandbreite an technischen und konditionellen Anforderungen für die Sportler bereit und so kommen vom Anfänger bis zum Profi alle auf ihre Kosten.

Ausgangspunkt Sankt Englmar, Ortsteil Predigtstuhl, Kletterwald-Parkplatz am Hirschensteinweg 2, mit Umkleideraum und WC.

Hirschensteinloipe (14,9 km) mit Varianten Knoglab (8,4 km) und Ödwies Loipe (11,1 km) Schwierigkeitsgrad – mittel bis schwer

Start und Ziel liegen beim Haus Tannenhof in 150 m Entfernung vom Parkplatz. Die Loipe wird als Kombi-Loipe (klassisch + Skating) mit drei Rundkursen s.o. gespurt. Sie führt von 900 m üNN Höhe beim Start zum Höhenrücken hinauf und läuft stetig über einer Höhe von 1.000 m üNN an der östlichen Flanke entlang und auf dem Höhenweg zurück. Nach ca. 4 km zweigt rechts die Variante Knoglab. Bei Kilometer 5,5 erreicht man Ödwies (altes Forsthaus – nicht bewirtschaftet). Dort wendet die 11,1 km-Runde. Die 14,9 km-Strecke läuft weiter und auf 1.050 m Höhe um den 1.095 m hohen Hirschenstein und anschließend über Ödwies zurück zum Ausgangspunkt. Etwa 500 m nach Ödwies kann man zusätzlich in die leichte, 9,4 km lange Runde „Grandl-Ödwies“ einsteigen, die die Hirschenstein- mit den Grandsbergloipen verbindet.

📍 Start: Nähe Hirschensteinweg 2

Hochwaldloipe (3,5 km) Schwierigkeitsgrad – leicht

Start und Ziel sind mit der Hirschensteinloipe identisch. Nach ca. 200 m zweigt die Hochwaldloipe (klassische Loipe) rechts von der Hirschensteinloipe ab und führt auf einem Forstweg 1,75 km bis zu einer Wendeplatte. Von dort geht es auf gleicher Strecke wieder zurück.

📍 Start: Nähe Hirschensteinweg 2

Ausgangspunkt Schwarzach, Grandsberg, Wanderparkplatz.

Grandsberg ist mit PKW über Schwarzach erreichbar. Dort besteht Einkehrmöglichkeit im Gasthof Menauer mit herrlicher Aussicht zur Donaubene. Über den 0,6 km langen Zubringer vom Grandsberg (830 m) gelangt man zum Startpunkt der Grandsberger Loipen, der **Forstdiensthütte Grandsberg** (890 m). Dort starten die leichte **Kombi-Loipe „Serpentinen“** mit 5,5 km, die mittelschwere **Kombi-Loipe „Rauher Kulm“** mit 10,8 km und die schwere 5,7 km lange **Skating-Wettkampfloipe Schopf**. Diese treffen alle am Schuhfleck mit der **Rundloipe Grandl-Ödwies** zusammen.

📍 Start: Nähe Grandsberg 6, 94372 Schwarzach

Ausgangspunkt Achslach, Kalteck, Wanderparkplatz.

Ein weiterer Zubringer (1,7 km) führt vom dritten Ausgangspunkt bei Kalteck/Wanderparkplatz (750 m) zur **Kombi-Loipe „Rauher Kulm“**.

📍 Start: Nähe Parkplatz, Vogelsangstraße, 94250 Kalteck



Loipen in Sankt Englmar

Sankt Englmar Ort: Tannenbaumloipe (3 km)

Schwierigkeitsgrad – leicht

Ausgangspunkt der Kombi-Loipe (klassisch + Skating) ist das Sport- und Freizeitgelände am Tannenbaum (südlicher Ortsrand von Sankt Englmar). Am Start und Ziel sind Parkplätze vorhanden. Ideale Anfängerloipe auf einer Höhenlage von 800 m. Die Loipe führt über Wiesen mit sehr schönem Blick zum Ort und auf die umliegenden Berge.

📍 Start: Nähe Meinstorfer Str. 1a

Ortsteil Grün: Klingbachloipe (3,6 km)

Schwierigkeitsgrad – leicht

Der Ausgangspunkt der 3,6 km langen Klassisch-Loipe liegt bei der Talstation des Doppelliftes Grün-Maibrunn. In unmittelbarer Nähe sind Parkplätze vorhanden. Eine landschaftlich herrliche Loipe im Klingbachtal über Mooregebiete und Wiesen zwischen Grün und Klingbach auf einer Höhenlage von 750 m. Einkehrmöglichkeiten sind vom Start und Ziel nur 200 m entfernt die Gasthöfe Reiner und Kramerwirt oder das „Saettl“ direkt bei der Lifttalstation.

📍 Start: Nähe Grün 1, Nähe Talstation Doppellift Grün

Ortsteil Maibrunn: Sonnenloipe Maibrunn (2 km - 3 km)

Schwierigkeitsgrad – leicht und mittel

Start und Ziel befinden sich am Beginn des WaldWipfelWeg-Parkplatzes in Maibrunn, wo genügend Parkplätze (kostenlos) zur Verfügung stehen. Die Kombi-Loipe (klassisch + Skating) verläuft auf dem Höhenrücken südlich und westlich von Maibrunn ausschließlich über Wiesen und an Waldrändern. Eine herrliche Aussicht auf die fünf Tausender um Sankt Englmar verstärkt den Loipenspaß. Nach ca. 1 km besteht für Anfänger eine Abkürzungsmöglichkeit, um den etwas anspruchsvolleren Streckenteil zu vermeiden.

📍 Start: Nähe Maibrunn 9a

Skischulen



SKIVERLEIH + SCHULE am Predigtstuhl



Bei uns bekommt ihr alles, was ihr für einen perfekten Tag im Schnee benötigt:

- Ski- und Snowboardausrüstung
- Langlauf- und Skating-Set
- Schneeschuhe und Schlitten



In unserer renommierten Skischule im Haus könnt ihr Kurse in jeder Disziplin buchen. Oder soll es eine geführte Schneeschuh-Tour werden? Sprecht uns einfach an, wir kümmern uns um eure Wünsche.

Ihr findet uns gegenüber des “Predigtstuhl Resort” oder direkt an der Liftstation in der “Predigtstuhl Arena”.

bergsport
PREDIGTSTUHL

Am Predigtstuhl 1, St. Englmar
09965 777
www.bergsport-predigtstuhl.de



Urlaubsregion
St. Englmar





—  —
EDBAUER
 SPORT & TRACHT

KINDER - JUGEND - ERWACHSENE

Ob Alpin, Langlauf oder Snowboard; Der Ortsteil Grün bietet Euch alles an einem Ort. Ihr erlebt diesen schönen Sport auf einer der schneesichersten Abfahrten des Bayerischen Waldes.

UNSER PARTNER:

Schneesportschule
 Bayerwald Regensburg
 Leitung: Tom Ehrhardt –
 Staatl. geprüfter Skilehrer



Deutscher
 Skilehrerverband

Für rasche und sichere Lern-
 erfolge steht unserer Skischule
 ein moderner ZAUBERTEPPICH
 zur Verfügung.



DAS ERWARTET EUCH

- Beheiztes Skidepot
- Privater Unterricht
- Spielerisches Lernen für Kinder
- Après-Ski in Annas Salettl
- Kinderskischule „Pinguin-Club“ (gemütliche Einkehr vor Ort)
- Eigenes Pinguin-Skischulgelände
- Eigene Skihütte mit Verleih

ANMELDUNG UNTER:
www.bayerwald-skischule.de

WEITERE INFOS UNTER:
 Edbauer Sport & Tracht
 Brauhausstraße 8 | 94379 St. Englmar
 t. 0151-44279688



www.sport-edbauer.de

Skischule + Verleih
SPORT GREIL



Jetzt buchen!
 Kursübersicht Online unter
www.sport-greil.de
 Telefonische Auskunft unter
 0151-14782606

Ihre Skischule am Pröller

- ✓ Eigener Skischullift
- ✓ Einzelunterricht
- ✓ Gruppenunterricht
- ✓ Anfänger bis Köhner
- ✓ Spezialkurse
- ✓ Feste Kurszeiten
- ✓ Kleine Gruppen
- ✓ Ski-Verleih

Skischule und SkiverleihSport Greil
 Klinglbach 6 - 94379 Sankt Englmar
 Mobil: 0151-14782606
info@sport-greil.de
www.sport-greil.de

Hier anmelden:



Skischulleitung: Benedikt Scherm, staatl. gepr. Skilehrer

 **INTERSPORT**
GREIL

Westl.Zwingerstraße 7, Ecke Bahnhofstr. · 94469 Deggendorf
 Tel.: 09916180

Wir
 leben



Wintersport!

Skischule Predigtstuhl

...die schneesichere Skischule in
Sankt Englmar

...einzig mit eigener Beschneigung



4D ARENA
ST. ENGLMAR

QUALITÄTS-SKISCHULE

Die mehrfach ausgezeichnete **Profi-Skischule** mit Alpin-, Snowboard-, Nordic und Kinder-Skiunterricht. Staatlich gepr. Skilehrer und vom DSLV ausgebildete Skilehrer/innen bringen Ihnen das Skifahren **spielend** bei. Wir besitzen die Lizenz und die Qualitätsauszeichnung **kids on snow – beweg dich schlau**... mit Felix Neureuther das Prädikat für einen **perfekten Kinderunterricht!**

FUNPARK Skischule für ALLE mit



Große **Lern- und Aktionsarena** für Kinder (ab 4 Jahre) und Erwachsene.

Mit Kleinskilift (60m), Skikarussell einzig in St. Englmar, Wellenbahnen, Schanzen, Tretorgel und vieles mehr.

Unsere Kinderskischule ist begeistert und macht Freude !!!

Kinderschnuppertag Montag und Samstag



UNSERE KURSE

- Ab Weihnachten mit Vormittags- und Nachmittagskursen (auch Fasching)
- Natürlich den ganzen Winter Vormittagskurse von Montag bis Freitag
- Samstag und Sonntag Wochenendkurse
- **Privatunterricht** nach Vereinbarung
Tel 0171-6531143



HIER SIND WIR: Info + Anmeldung

- **Skischulhütte am Kapellenberg:** täglich 09.00 – 16.00 Uhr, Tel. 0171-6531143
- **Skiverleih:** täglich von 09.00 – 16.00 Uhr, Tel. 0175-9895470, E-Mail: kapellenberg.rent@gmail.com, Rathausstr. 2, Nähe Kapellenberglift (ca. 150 m)
- **Skischule:** ab 18.00 Uhr unter 0171-6531143 und 09943-8315, Fax -902502, mail: guenther_meindl@t-online.de
- **Skiverleih:** ab 18.00 Uhr unter 0175-9895470, E-Mail: kapellenberg.rent@gmail.com und unter Skischule 0171-6531143 oder 09943-8315, E-Mail: guenther_meindl@t-online.de
- **Leitung:** Altmann, Meindl, Begerl staatl. geprüfte Skilehrer
Tel. 0171-6531143
E-Mail: guenther_meindl@t-online.de

www.skischule-predigtstuhl.de



BOGENSCHIESSEN

- Traditionelles Bogenschießen kombiniert mit modernster Technik
- über 600 verschiedene Sequenzen
- vom Anfänger bis zum Profi
- Zielscheibe sowie bewegte Bilder
- keine Vorkenntnisse erforderlich


SCHWARZLICHT-MINIGOLF


- 5 faszinierende Themenwelten
- 18 Bahnen auf 400 qm
- Sound- und Dufteffekte
- ein Erlebnis für alle Sinne



ÖFFNUNGSZEITEN

WWW.4D-ARENA-ENGLMAR.DE

 Am Predigtstuhl 7
94379 St. Englmar

 09965 / 84 21 58 0
info@4d-arena-englmar.de



Geräumte Winterwanderwege

Die Gemeinde Sankt Englmar pflegt folgende Winter-Wanderwege und im Kurpark am Ort zusätzlich 2 km geräumte Spazierwege.

1 Kapellenweg-Rundweg (1,5 km)

Westlich am Ortseingang gelegen – bequemer Spazierweg – ab Bushaltestelle Ort über Leonhardikapelle (1480) – früherer Bauernhof Luthner – Bushaltestelle Ort. Start: Nähe Kapellenweg 6
Start: 830 m | höchster Punkt: 860 m | tiefster Punkt: 830 m

2 Weiße Marter (4 km)

Südwestlich des Ortes gelegen – Ausgangspunkt Kapellenberg – entlang am Fahrweg über Staudenau zur Weißen Marter (Waldkapelle) – Verlängerung über Nr. 5 Meinstorfer Kapelle – Hilm und zurück nach Sankt Englmar. Start: Nähe Kapellenweg 6, weiter Meinstorfer Str. 1a
Start: 830 m | höchster Punkt: 840 m | tiefster Punkt: 730 m

3 Sankt Englmar – Grün – Sankt Englmar (6 km)

Nordwestlich des Ortes gelegen – Ausgangspunkt Bushaltestelle Ort – über Leonhardikapelle (1480) nach Grün – (X) Gasthof Reiner oder Gaststätte Zum Kramerwirt – zurück – links vorbei beim Kramerwirt über Bernhardikapelle – St. Egidi – Überqueren der Staatsstraße zurück in den Ort Sankt Englmar.

Start: Bogener Straße (bei Bushaltestelle)

Start: 830 m | höchster Punkt: 850 m | tiefster Punkt: 710 m

5 Glashütt – Rettenbach – Hilm (10 km)

Südöstlich gelegen – Ausgangspunkt Ort Glashütter Straße nach Glashütt (X) Gasthof Buglhof) oder Ausgangspunkt Ortsteil Predigtstuhl nach Glashütt (X) Gasthaus am Predigtstuhl oder Wirtshaus zum Waldcafe) weiter über BayerWaldAktivZentrum Lunaris (früher Schullandheim) – am Fuße des Knogl entlang – Dachsberg – Ortseingang Rettenbach (X) Hotel Gut Schmelmerhof) – weiter bis zur Bushaltestelle Rettenbach – Kreisstraße überqueren und auf Wanderweg nach Hilm – ab hier entweder über Tannenbaum Nr. 5 oder über Meinstorf Nr. 2 zurück nach Sankt Englmar.

Start-Ort: Nähe Glashütter Straße 6;

Start-Predigtstuhl: Nähe am Predigtstuhl 7

Start: 790/900 m | höchster Punkt: 850 m | tiefster Punkt: 650 m
(Start Predigtstuhl: 900 m)

6 Sankt Englmar – Ortsteil Predigtstuhl – Sankt Englmar (3 km)

Sankt Englmar – Glashütter Straße – Hienhartweg – Aug ins Land – Anschluss Nr. 5 – zum Ortsteil Predigtstuhl (X) Gasthaus am Predigtstuhl oder American Diner Halifax) über Zipflwiesstraße – Obere Bergstraße – Irlauweg zur Ortsmitte Sankt Englmar.

Start: Nähe Glashütter Str. 5 – Hienhartweg.

Start: 800 m | höchster Punkt: 910 m | tiefster Punkt: 800 m (Tankstelle)

10 Maibrunn – Vornwald – Maibrunn (7 km)

Ausgangspunkt Maibrunn (X Berghotel Maibrunn) – über Oberhaag – Unterhaag – Vornwald – zurück auf gleichem Weg.

Start: Nähe Maibrunn 3

Start: 840 m | höchster Punkt: 840 m | tiefster Punkt Vornwald 640 m bzw. Redlmühl 610 m (als Rundweg)

12 Grün – Maibrunn – Münchszell – Grün (5 km)

Ausgangspunkt Grün (X Gasthof Reiner oder Gaststätte zum Kramerwirt) – kurz entlang an der Kreisstraße nach Maibrunn und Einstieg in den Wanderweg nach Maibrunn (X Berghotel Maibrunn), links dem Hinweis WaldWipfelWeg über Birkenberg nach Münchszell – auf Fahrweg Richtung Grün – Staatsstraße überqueren und auf Fahrweg nach Grün. In Grün Anbindung nach Sankt Englmar über Wanderweg Nr. 3.

Start: Nähe Grün 1 / Grün 8

Start: 740 m | höchster Punkt: 850 m | tiefster Punkt: 740 m

Aktuelle Informationen über Öffnungszeiten und Zugangsbeschränkungen bei den Einkehrmöglichkeiten:





Rodelspaß in Sankt Englmar

300 m RODELHANG, am Start der Loipe Predigtstuhl-Hirschenstein (bitte Rodelspur links - nicht LOIPE), 📍 Nähe Hirschensteinweg 6

150 m RODELHANG, im Kurpark - **mit Rodellift**, Beschneigung, Flutlicht, Pavillon und Kiosk, 📍 Glashütter Str. 33 und Bayerweg 7

150 m RODELHANG, am Skihang Grün-Maibrunn. Beschneigung und Flutlicht (bei Alpin-Skiliftbetrieb), 📍 Nähe Grün 1



Verleih von Wintersport-Ausrüstung

SPORT-BUGL & Co Glashütter Str. 6, Tel und Fax 09965/282



SPORT & TRACHT EDBAUER

Brauhausstr. 8, Tel. 09965/80027, www.sport-edbauer.de.

Filiale „Sport Edbauer“, direkt an der Talstation Skilift Grün-Maibrunn, **NEU: beheiztes Skidepot** - so können Sie Ihren Skitag mit warmen, trockenen Skischuhen und ohne lästiges Transportieren der Skier beginnen. Skischule und „Zauberteppich-Lift“



SKISCHULE SPORT GREIL

Skischule am Prölller **mit Skidepot und eigenem Skischullift am Prölller-Klinglbach**
Verleih von Wintersport-Ausrüstung und Skischule
Leih-Touren-Ski bitte mind. einen Tag vorher bestellen
unter Tel. 0991/6180

Klinglbach 6, Mobil 0151/14782606, Fax 09929/903465,
E-Mail info@sport-greil.de, www.sport-greil.de

Pferdeschlittenfahrten

KINDERHOTEL SIMMERL

94379 Sankt Englmar, Maibrunn 8, Voranmeldung unter 09965/84120
1 Fahrt (1-5 Personen) 60.- Euro, Fahrtdauer ca. 50 Minuten
www.kinderhotel-bayern.de

SANKT ENGLMAR PONY-REITEN



Führen auch auf Großpferden +1,00 €
täglich um 11:30 + 17:00 Uhr

Keine Terminabstimmung, nur 10 Min. vorher im Stall melden

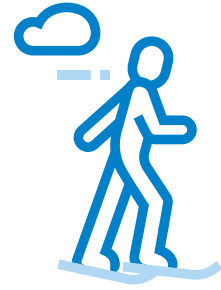
Bei jedem Wetter, da in der Reithalle

Eltern führen, 30 Minuten 12,50 €

Reitstunden tägl. mit Termin möglich | Pensionsstall mit Wohlfühlatmosphäre

Reitanlage, Am Predigtstuhl 5,
94379 St. Englmar
www.reiten-bei-gross.de
Tel.: 0170 4189123





Geführte Schneeschuh-Touren

SPORT & TRACHT EDBAUER

Brauhausstr. 8, Tel. 09965/80027, www.sport-edbauer.de

Guide pro Stunde: 30,- €

Verleih pro Tag: 10,- €

(Schneeschuhe + Stöcke + Gamaschen + bei Bedarf Stirnlampen)

Ob romantisch, sportlich oder teamorientiert, alle Touren werden nach Ihren Wünschen individuell geplant, z.B. Nachtwanderung, Gipfeltour oder mit Hütteneinkehr... Für Firmen, Vereine und Schulen organisieren wir gerne Events mit Verpflegung und weiteren unterhaltsamen Angeboten. Alle Touren nach vorheriger Terminvereinbarung möglich. Anmeldung und Terminvereinbarung per Mail: beim.edbauer@gmx.net

WOIDFIT

Klaus Feldbauer, Grün 3a, Sankt Englmar, Tel. 0175/1807771 oder info@woidfit.de, www.woidfit.de

Individuelle Touren möglich.

Tour 1	Durch den Schnee stapfen	Dauer ca. 1 Stunde	20,- €
Tour 2	Natur erleben	Dauer ca. 2 Stunden	34,- €
Tour 3	Kurz und schmerzlos	Dauer ca. 3,5 Stunden	42,- €
Tour 4	Urig und gmiatlich	Dauer ca. 4,5 Stunden	54,- €
Tour 5	Ganz weid obm	Dauer ca. 6 Stunden	62,- €

Mindestteilnehmer 6 Personen (bei Tour 4+5: 8 Personen); Tour 2 mit Brotzeit; Tour 3, 4 und 5 mit Einkehr. Alle Touren inkl. Ausrüstung,

Langlauf- und Skatingkurse

Gruppenkurse (Erwachsene/Kinder ab 4 Personen)	2 Stunden	40,- € p.P.
Privatkurse (Erwachsene/Kinder)	1 Stunde	40,- € p.P.

Schneeschuh-Touren-Vorschläge



Eine Auswahl von Tourenvorschlägen finden Sie auf www.urlaubsregion-sankt-englmar.de.

Bitte halten Sie sich an diese Vorschläge, die sich an markierten Wanderwegen orientieren, um Beeinträchtigungen der Wildtiere auszuschließen. Zudem geben die Wanderwegmarkierungen eine gute Orientierung.

SANKT ENGLMARER HÜTTENWANDERUNG

EIN GOLDSTEIG-GE(H)NUSS IN 4 GÄNGEN



Stille hören – Weite spüren – Heimat genießen

Erlebe eine kulinarische Schneeschuhwanderung rund um den Sankt Englmarer Hausberg Pröller: Die perfekte Verbindung von Natur, Kulinarik und Sport.

Enthaltene Leistungen

- Geführte Winterwanderung mit Guide Klaus (bei ausreichender Schneelage mit Schneeschuhen)
- Aperitif, Suppe oder Vorspeise, Hauptgang, Dessert

Termine 2024 – jeweils freitags, 16:00 Uhr

- Januar: 12., 19. und 26.01.
- Februar: 02., 16. und 23.02.
- März: 08.03.

Preis pro Person: 60,- EUR (excl. Getränke)
ggf. Leihgebühr für Schneeschuhe & Stöcke 5,- EUR
Bitte beachten: Keine witterungsbedingte Rückerstattung.

Dauer/Strecke

ca. 5-6 Stunden, die reine Gehzeit beträgt ca. 3 Stunden.

Treffpunkt

Jeweils um 15:30 Uhr beim Gasthaus am Predigtstuhl,
Am Predigtstuhl 1, 94379 Sankt Englmar

Parkmöglichkeit

Wander- und Loipenparkplatz am Hirschensteinweg,
nur 30 m zum Gasthaus am Predigtstuhl

Für die Teilnahme ist eine mittlere bis gute Kondition notwendig.

Anmeldung

Jeweils bis spätestens 10 Tage vor dem gewünschten Termin beider Tourist-Info Sankt Englmar, Tel.: 09965 840320 oder touristinfo@sankt-englmar.de. Die Anmeldung ist erst nach Entrichtung der Teilnahmegebühr (bar oder Überweisung) gültig.

Veranstalter

Gemeinde Sankt Englmar

Sonstiges Aus Rücksicht auf Allergiker/innen und ängstliche Teilnehmer/innen dürfen Hunde bei den Hüttenwanderungen nicht mitgenommen werden.



Elisabethszell



 Winterwanderwege
 Dorfloipe



Winterwanderwege und Langlauf-Loipen um Elisabethszell

GERÄUMTE WINTERWANDERWEGE

- 14 Rundwanderweg - Dorfblick (ca. 1 km)**
 Ausgangspunkt Parkplatz Kirche – oberhalb der Kirche St. Elisabethstraße – nach ca. 200 m rechts entlang Wanderweg Nr. 14 (wunderschöner Dorfblick) zurück zum Ausgangspunkt.
- 13 Rundwanderweg (ca. 2 km)**
 Ausgangspunkt Wanderwegtafel – In der Pointen Richtung Pfarrerberg, nach ca. 1 km links durch den Wald nach Elisabethszell zurück.
- 11 Rundwanderweg Pfarrerberg (ca. 4 km)**
 Ausgangspunkt Wanderwegtafel – Richtung Seign nach ca. 2 km auf der Gemeindestraße entlang, dann links Altenrieder Straße ins Dorf zurück.
- 12 Rundwanderweg Pillersberg (ca. 5 km)**
 Ausgangspunkt Wanderwegtafel – Richtung Seign Pillersberg (Blick zur Donaubene) – rechts entlang der Gemeindestraße – vor Brücke rechts entlang auf dem Wanderweg Nr. 7 zurück ins Dorf.

Winterwanderweg in Haibach

Wildhasensteig ca. 1 km, Nähe Windschnur

LANGLAUFLOIPEN

Dorfloipe

Einstieg Gästehaus „Singender Wirt“, ca. 2 km

Der Donau-Regen-Radweg (auf der ehemaligen Bahntrasse) wird im Gemeindebereich Haibach und darüber hinaus in Richtung Mitterfels und Konzell gespurt, Länge 5 km, leicht.

Tourist-Info Haibach-Elisabethszell

Schulstraße 1, 94353 Haibach

Tel. 09963/943039-15

E-Mail tourismus@haibach-sr.de

www.haibach-elisabethszell.de



Bergwacht im Raum

Sankt Englmar



Für Sie im Dienst:

Bergwacht Sankt Englmar

Bergwacht Straubing

Bergwacht Viechtach

**Bei Unfällen ist die Bergwacht über
die integrierte Leitstelle Straubing**

112

zu verständigen!

Gemeinde Konzell

LOIPENBESCHREIBUNGEN

Loipe Reiben ca. 5 km Rundkursloipe – leicht

Start und Ziel bei Kasparzell 56 (Ortsausfahrt in Richtung Untergschwandt, Parkplätze vorhanden. 📍 Start: Nähe Johann-Dachauer-Str. 2
Loipenpflege erfolgt durch den Sportverein Konzell.

Kontakt

Tourist-Information: Rathausplatz 1, 94357 Konzell, Tel. 09963/9414-48,
E-Mail gemeinde@konzell.de, www.konzell.de

Gemeinde Neukirchen

staatlich anerkannter Erholungsort

GERÄUMTE WINTERWANDERWEGE

Nach Lohhof

Ausgangspunkt: Tourist-Information, Rundwanderweg Nr. 3 folgen, am Friedhof vorbei bis kurz vor Hochstraß, links leicht absteigend nach Lohhof. Am Ortsbeginn von Grad in die Straße Lohmühl/Neukirchen links abbiegen und nach einem längeren Anstieg wieder zum Ausgangspunkt zurück (3 km – Dauer ca. 1 Std.) 📍 Start: Tourist-Info, Hauptstr. 2

Nach Unterkogl

Ausgangspunkt: Wanderparkplatz Schickersgrub. Hier der Beschilderung der Nordic-Walking-Strecke Nr. 3 folgen. Der Weg führt über Stippich – Lohmühl – Unter-, Mitter- und Oberwachsenberg nach Unterkogl – über Autsdorf – Hochstraß nach Neukirchen – vorbei an der Pfarrkirche und der Tourist-Information zurück zum Ausgangspunkt (6 km – Dauer ca. 2 Std.). 📍 Start: Wanderparkplatz Nähe Schickersgrub 3

Nach Autsdorf

Von der Tourist-Info aus der Beschilderung „Winterwanderweg“ folgen, am Friedhof vorbei nach Autsdorf, hier links halten: Am Ortsende von Autsdorf links abbiegen, leicht bergab bis Lohhof, dann rechts abbiegen, kurz vor Grad nach links, zurück zum Ausgangspunkt (ca. 5 km).

📍 Start: Tourist-Info, Hauptstr. 2

Ski-Service

Rother Dietmar, Frühlingstraße 5, 94362 Neukirchen, Tel. 09961/910216

Ponyreiten und geführte Ausritte

durch die winterlich verschnittene Natur rund um Neukirchen. Anmeldung: Reiterhof Schober, Tel. 09961/385 oder 7250

Kontakt

Tourist-Info Neukirchen: Hauptstr. 2, 94362 Neukirchen, Tel. 09961/91021-0,
Fax 09961/91021-2, E-Mail tourismus@neukirchen.net, www.neukirchen.net

Gemeinde Rattenberg

staatlich anerkannter Erholungsort

Wintercamping

Naturcampingplatz Perlbach, Tel. 09963/701, Fax 09963/2426,
E-Mail info@campingperlbach.de, www.campingperlbach.de

Winterwanderweg 1 – Auwies

Tour: Rattenberg – Engelsdorf – Auwies – Rattenberg, Länge: 3,9 km,
Start/Ziel: Hauptstraße 17, Rattenberg (FF-Haus), Höhenmeter: 58 m,
Gehzeit ca.: 1 Stunde, Wegbeschaffenheit: 90% Asphalt, 10% Forstweg

Winterwanderweg 2 – Unterstein

Tour: Rattenberg – Engelsdorf – Siegersdorf – Unterstein – Auwies – Rattenberg, Länge: 5,2 km, Start/Ziel: Hauptstraße 17, Rattenberg (FF-Haus), Höhenmeter: 74 m, Gehzeit ca.: 1,5 Stunden, Wegbeschaffenheit: 90% Asphalt, 10% Forstweg

Winterwanderweg 3 – Neuhammer

Tour: Rattenberg – Neuhammer – Rattenberg, Länge: 4,9 km, Start/Ziel: Hauptstraße 17, Rattenberg (FF-Haus), Höhenmeter: 87 m, Gehzeit ca.: 1,5 Stunden, Wegbeschaffenheit: 80% Asphalt, 20% Forstweg

Pferdekutschfahrten

Eidenschink Martin, Tel. 09963/290291
Iglhaut Michael, Tel. 0171/1974401

Eislaufen beim Sportheim bei geeigneter Witterung

Ponyreiten

durch das schöne, idyllisch winterliche Perlachtal, www.anjasponyhof.de

Kontakt

Tourist-Info Rattenberg, Dorfplatz 15, 94371 Rattenberg,
Tel. 09963/9410-30, Fax 09963/9410-33,
E-Mail tourist-information@rattenberg.de, www.rattenberg.de

Markt Schwarzach

staatlich anerkannter Erholungsort

LANGLAUF- UND WANDERZENTRUM HIRSCHENSTEIN

Ausgangspunkt zum ausgedehnten DSV nordic aktiv Langlaufzentrum St. Englmar – Hirschenstein ist der Wanderparkplatz Grandsberg – Zubringer zur Grandsberger Kombi-Loipe „Serpentinen“, zur Kombi-Loipe „Rauer Kulm“ und der Skating-Wettkampfloipe Schopf.

VERLEIH VON SCHNEESCHUHAUSRÜSTUNGEN

Familie Menauer, Grandsberg 6, 94374 Schwarzach, Tel. 09962 632,
E-Mail: info@grandsberg.de www.grandsberg.de
(Rodelhang direkt am Haus)

GERÄUMTE WINTERWANDERWEGE

Rundwanderweg Schwarzach – Gaißing: Ausgangspunkt ist der Marktplatz Schwarzach, über die Deggendorfer Straße in die Straubinger Straße, weiter auf dem Geh- und Fahrradweg. In Gaißing die Straße überqueren und talwärts zur Herzogstraße zurück zum Marktplatz. Länge 3 km, Dauer ca. 1 Stunde.

Rundwanderweg Weißenberg: Start am Marktplatz, über die Rosengasse aufwärts zum Bühel, von dort talwärts zum Weiler Hof und zur Kumpfmühl. Hier links nach Weißenberg bis zur Abzweigung Forst, von dort weiter nach Weißenberg, hier bei der Wallfahrtskirche links nach Weißbach und von dort über die Hauptstraße über Haslach nach Schwarzach nehmen. Kurz vor der Bühel-Kapelle rechts abbiegen und über das Waldbad zurück zum Marktplatz. Länge 7 km, Dauer ca. 2 Stunden.

Kontakt

Tourist-Information Schwarzach, Marktplatz 1, 94374 Schwarzach,
Tel. 09962 940233, Fax 09962 940240,
E-Mail: tourismus@vgem-schwarzach.bayern.de, www.schwarzach.de,
www.schwarzach-bayerischer-wald.de

IMPRESSUM

HERAUSGEBER: Tourist-Information Sankt Englmar
FOTOS: istockphoto.com (S. 12), woldlife photography (Titel, S. 19, 20, 22, 25)
LAYOUT: studioh8, Regensburg, www.studioh8.de
DRUCK: agentur SSL, Grafenau

Verhaltensregeln für den Winter-Besuch in Sankt Englmar

DOs und DON'Ts – Des derf ma und des derf ma ned!

#Obacht: Wegegebot!

Bleibe auf den markierten Wanderwegen! Die winterliche Waldlandschaft lädt nicht nur Wintersportler zum Verweilen ein, sondern ist zugleich wichtiger Lebensraum für viele Tier- und Pflanzenarten. **#Tipp:** Touren-Vorschläge findest Du unter www.sankt-englmar.de

#Müll: Gehört nicht in die Natur!

Hinterlasse keinen Abfall in der Natur! Dabei sind sämtliche menschliche und tierische Hinterlassenschaften inbegriffen. **#Tipp** an altgediente und vor allem neue Naturelovers: Liebt die Natur nicht nur in den sozialen Netzwerken, sondern geht allzeit verantwortungsbewusst mit ihr um!

#Egotrip: Ein absolutes DON'T im Woid!

Egoismus hat beim Wintersporteln nichts verloren! Handle vorausschauend und halte Dich an Regeln. Außer den Langläufern und Skatern hat niemand etwas auf den ausgewiesenen Loipen verloren – Das erhöht die Sturzgefahr erheblich! **#Tipp:** Behalte neben dem Selfiestick auch die anderen Wintersportler stets im Blick!

#Pssst: Ruhe in der Natur!

Der Wald ist ein Ruheort: Nicht nur für den Waldbesucher, sondern vor allem für die hiesige Tierwelt! **#Tipp:** Waldbaden geht auch im Winter – Innehalten, die Natur spüren, Stille und Weite genießen.

#Ausrüstung: Aber richtig! Verkehrt bist DU...mit Stöckelschuh

Achte auf eine passende Ausrüstung, um Unfälle zu vermeiden. **#Tipp:** Ein Blick auf die aktuelle Wetterlage im Voraus kann bei der passenden Ausrüstungswahl hilfreich sein!

#Lächle – Leit seid's freindlich!

Nimm stets Rücksicht auf dein Gegenüber – Das gilt über die Corona-Pandemie hinaus. Ein Lächeln ist nicht nur kostenlos, sondern funktioniert auch ganz kontaktlos: Mehr grüßen, weniger granteln! Aktuell gültige Corona-Regeln sind in jedem Fall zu befolgen. **#Tipp:** Regeln befolgen, Stress vermeiden!

#NO-GOs – Was ned ois gibt!

Absolute DON'Ts: Offenes Feuer, Betreten von Weidezäunen, Beklettern von Siloballen, Anhängen von Schlitten an motorisierte Gefährte, freilaufende Hunde („der duad nix...“) etc. **#tobecontinued**

#Hunger nach dem Wintersport? Nicht bei uns!

Die heimische Gastronomie freut sich auf Deinen Besuch! **#Tipp:** Zum Wirt hoidn!



DANKE für Deine Mithilfe und
#bisboidimWoid!

Skibus-Fahrplan

58 Bogen-Neukirchen-St. Englmar-Viechtach

Ebenbeck Reisen GmbH, Steinweg 54, 94315 Straubing, Tel.09421/531010

Fahrtage	Mo - Fr				Mo - So/Fei													
Fahrtnummer	1	3	5	7	9	11	13	15	17	19	21	23	25	27 *	29 *			
- Ankunft Gäubodenbahn -	5,51	6,52	7,43	8,57	9,57	10,57	11,57	12,57	13,57	14,57	15,57	16,57	17,57	18,57	19,57			
0,0 Bogen, Bahnhof	5,55	6,55	7,47	9,00	10,00	11,00	12,00	13,00	14,00	15,00	16,00	17,00	18,00	19,00	20,00			
0,9 Bogen, Bayerwaldstr./Klinik	5,57	6,57	7,49	9,02	10,02	11,02	12,02	13,02	14,02	15,02	16,02	17,02	18,02	19,02	20,02			
1,3 Bogen Ost	5,58	6,58	7,50	9,03	10,03	11,03	12,03	13,03	14,03	15,03	16,03	17,03	18,03	19,03	20,03			
3,1 Bärndorf	6,00	7,00	7,52	9,05	10,05	11,05	12,05	13,05	14,05	15,05	16,05	17,05	18,05	19,05	20,05			
5,6 Hofdorf bei Hunderdorf	6,03	7,03	7,55	9,08	10,08	11,08	12,08	13,08	14,08	15,08	16,08	17,08	18,08	19,08	20,08			
6,7 Hunderdorf, Bahnhof	6,04	7,04	7,56	9,09	10,09	11,09	12,09	13,09	14,09	15,09	16,09	17,09	18,09	19,09	20,09			
7,8 Hunderdorf, Gewerbepark	6,05	7,05	7,57	9,10	10,10	11,10	12,10	13,10	14,10	15,10	16,10	17,10	18,10	19,10	20,10			
8,5 Haselquanten	6,06	7,06	7,58	9,11	10,11	11,11	12,11	13,11	14,11	15,11	16,11	17,11	18,11	19,11	20,11			
9,1 Steinburg, Abzwg. Wegern	6,07	7,07	7,59	9,12	10,12	11,12	12,12	13,12	14,12	15,12	16,12	17,12	18,12	19,12	20,12			
9,6 Steinburg, Kreisverkehr	6,08	7,08	8,00	9,13	10,13	11,13	12,13	13,13	14,13	15,13	16,13	17,13	18,13	19,13	20,13			
10,6 Stippich	6,09	7,09	8,01	9,14	10,14	11,14	12,14	13,14	14,14	15,14	16,14	17,14	18,14	19,14	20,14			
12,0 Hagn/Neukirchen	6,10	7,10	8,02	9,15	10,15	11,15	12,15	13,15	14,15	15,15	16,15	17,15	18,15	19,15	20,15			
13,1 Taufersdorf	6,11	7,11	8,03	9,16	10,16	11,16	12,16	13,16	14,16	15,16	16,16	17,16	18,16	19,16	20,16			
19,3 Grün	6,17	7,17	8,09	9,22	10,22	11,22	12,22	13,22	14,22	15,22	16,22	17,22	18,22	19,22	20,22			
19,8 Grün, Sommerrodelbahn	6,18	7,18	8,10	9,23	10,23	11,23	12,23	13,23	14,23	15,23	16,23	17,23	18,23	19,23	20,23			
22,9 St. Englmar, Parkplatz Kurpark	6,21	7,21	8,13	9,26	10,26	11,26	12,26	13,26	14,26	15,26	16,26	17,26	18,26	19,26	20,26			
23,9 St. Englmar, Dorf	6,23	7,23	8,15	9,28	10,28	11,28	12,28	13,28	14,28	15,28	16,28	17,28	18,28	19,28	20,28			
----- Grün, Sommerrodelbahn	-----	-----	-----	-----	-----	-----	-----	-----	-----	-----	-----	-----	-----	-----	-----			
----- Pröll, Skidreieck	-----	-----	-----	-----	-----	-----	-----	-----	-----	-----	-----	-----	-----	-----	-----			
----- Maibrunn, Waldwipfelweg	-----	-----	-----	-----	-----	-----	-----	-----	-----	-----	-----	-----	-----	-----	-----			
22,9 St. Englmar, Parkplatz Kurpark	6,21	7,21	8,13	9,26	10,26	11,26	12,26	13,26	14,26	15,26	16,26	17,26	18,26	19,26	20,26			
23,9 St. Englmar, Dorf	6,23	7,23	8,15	9,28	10,28	11,28	12,28	13,28	14,28	15,28	16,28	17,28	18,28	19,28	20,28			
24,7 St. Englmar, Abzwg. Sonnenh.	6,26	7,26	8,18	9,47	10,47	11,47	12,47	13,47	14,47	15,47	16,47	17,47	18,47	19,47	20,47			
25,3 St. Englmar, Predigtstuhl	6,08	6,27	7,27	8,19	9,49	10,49	11,49	12,49	13,49	14,49	15,49	16,49	17,49	18,49	19,49			
*** Anschlussverbindung ab Predigtstuhl, St. Englmar in Richtung Schwarzach-Straubing mit Linie 15																		
27,2 Waldhof, Abzwg.	6,09	6,29	7,29	8,21	9,52	10,52	11,52	12,52	13,52	14,34	15,52	16,52	17,52	18,34	19,34			
27,7 Hochstraße	6,10	6,30	7,30	8,22	9,53	10,53	11,53	12,53	13,53	14,35	15,53	16,53	17,53	18,35	19,35			
28,6 Oglesnmais, Abzwg.	6,11	6,32	7,32	8,24	9,55	10,55	11,55	12,55	13,55	14,37	15,55	16,55	17,55	18,37	19,37			
29,4 Baierweg, Abzwg.	6,12	6,33	7,33	8,25	9,56	10,56	11,56	12,56	13,56	14,38	15,56	16,56	17,56	18,38	19,38			
30,2 Dornach	6,13	6,35	7,35	8,27	9,58	10,58	11,58	12,58	13,58	14,40	15,58	16,58	17,58	18,40	19,40			
----- Kollnburg, Genobank	6,15	-----	-----	-----	10,00	11,00	12,00	13,00	14,00	-----	16,00	17,00	18,00	-----	-----			
30,9 Kollnburg, Abzwg.	-----	6,36	7,36	8,28	-----	-----	-----	-----	-----	14,41	-----	-----	-----	18,41	19,41			
31,8 Höfen bei Viechtach	6,17	6,37	7,37	8,29	10,02	11,02	12,02	13,02	14,02	14,42	16,02	17,02	18,02	18,42	19,42			
33,3 Reichsdorf, Abzwg.	6,18	6,38	7,38	8,30	10,03	11,03	12,03	13,03	14,03	14,43	16,03	17,03	18,03	18,43	19,43			
35,4 Viechtach, Schmidstr./Edeka	6,22	6,42	7,42	8,34	10,07	11,07	12,07	13,07	14,07	14,47	16,07	17,07	18,07	18,47	19,47			
37,8 Viechtach, Bahnhof/ZOB	-----	6,47	7,47	8,39	10,12	11,12	12,12	13,12	14,12	14,52	16,12	17,12	18,12	18,52	19,52			
----- Abfahrt Waldbahn Mo - Fr**	-----	6,56	8,37	9,37	10,37	11,37	12,37	13,37	14,37	15,37	16,37	17,37	18,37	19,37	21,37			

* - Diese Fahrten finden an Samstagen und Sonn-Feiertagen nur während der Sommerferien in der Zeit vom 01.05. bis 31.10. statt.
 ** - An Samstagen, Sonntagen und Feiertagen verkehrt die Waldbahn ggf. zu späteren Zeiten. Nähere Informationen siehe Kursbuch. 908 Viechtach - Gotteszell.
 *** - Hinweis Umsteigemöglichkeit ab St. Englmar, Predigtstuhl in Richtung Schwarzach - Straubing mit Linie 15 bei Fahr-Nr. 7, 11 (nur an Sonn- u. Feiertagen). Zu möglich, Ausnahme Skf-Fahrten.
 Skf - Die Haltestelle Pröll, Skidreieck wird nur während der Skisaison vom 01.12. bis 28./29.02. bedient. Dadurch werden die nachfolgenden Haltestellen bis zu 10 Minuten später bedient.
 Kein Verkehr an Allerheiligen (01.11.), An-Hl. Abend (24.12.) und Silvester (31.12.) entfallen die Fahrten Nrn. 27 und 29 Stand: 01.01.2024

58 Viechtach-St. Englmar-Neukirchen-Bogen

Fahrtage	Mo - Fr				Mo - So/Fei													
Fahrtnummer	2	4	6	8	10	12	14	16	18	20	22	24	26 *	28 *				
- Ankunft Waldbahn Mo - Fr**	5,36	6,45	7,41	8,32	10,22	11,22	12,22	13,22	14,19	15,22	16,22	17,22	18,22	19,22				
0,0 Viechtach, Bahnhof/ZOB	5,50	6,50	7,50	8,42	10,30	11,30	12,30	13,30	14,30	15,30	16,30	17,30	18,30	19,30				
2,4 Viechtach, Schmidstr./Edeka	5,55	6,55	7,55	8,47	10,35	11,35	12,35	13,35	14,35	15,35	16,35	17,35	18,35	19,35				
4,5 Reichsdorf, Abzwg.	5,59	6,59	7,59	8,51	10,39	11,39	12,39	13,39	14,39	15,39	16,39	17,39	18,39	19,39				
6,0 Höfen bei Viechtach	6,00	7,00	8,00	8,52	10,40	11,40	12,40	13,40	14,40	15,40	16,40	17,40	18,40	19,40				
6,9 Kollnburg, Abzwg.	6,01	7,01	8,01	-----	-----	-----	-----	13,41	-----	-----	-----	-----	18,41	19,41				
----- Kollnburg, Genobank	-----	-----	-----	8,54	10,42	11,42	12,42	-----	14,42	-----	16,42	17,42	-----	-----				
7,4 Dornach	6,02	7,02	8,02	8,56	10,44	11,44	12,44	13,42	14,44	15,44	16,44	17,44	18,42	19,42				
8,4 Baierweg, Abzwg.	6,04	7,04	8,04	8,58	10,46	11,46	12,46	13,44	14,46	15,46	16,46	17,46	18,04	19,44				
9,2 Oglesnmais, Abzwg.	6,05	7,05	8,05	8,59	10,47	11,47	12,47	13,45	14,47	15,47	16,47	17,47	18,45	19,45				
10,1 Hochstraße	6,07	7,07	8,07	9,01	10,49	11,49	12,49	13,47	14,49	15,49	16,49	17,49	18,47	19,47				
10,6 Waldhof, Abzwg.	6,08	7,08	8,08	9,02	10,50	11,50	12,50	13,48	14,50	15,50	16,50	17,50	18,48	19,48				
12,5 St. Englmar, Predigtstuhl	6,10	7,10	8,10	9,05	10,53	11,53	12,53	13,50	14,53	15,53	16,53	17,53	18,50	19,50				
*** Anschlussverbindung ab Predigtstuhl, St. Englmar in Richtung Schwarzach-Straubing mit Linie 15																		
13,1 St. Englmar, Abzwg. Sonnenh.	6,11	7,11	8,11	9,07	10,55	11,55	12,55	13,51	14,55	15,55	16,55	17,55	18,51	19,51				
14,9 St. Englmar, Parkplatz Kurpark	6,14	7,14	8,14	9,10	10,58	11,58	12,58	13,54	14,58	15,58	16,58	17,58	18,54	19,54				
15,9 St. Englmar, Dorf	6,16	7,16	8,16	9,12	11,00	12,00	13,00	13,56	15,00	16,00	17,00	18,00	18,56	19,56				
----- Grün, Sommerrodelbahn	-----	-----	-----	9,15	11,03	12,03	13,03	-----	15,03	16,03	17,03	18,03	-----	-----				
----- Grün	-----	-----	-----	9,16	11,04	12,04	13,04	-----	15,04	16,04	17,04	18,04	-----	-----				
----- Maibrunn, Waldwipfelweg	-----	-----	-----	9,19	11,07	12,07	13,07	-----	15,07	16,07	17,07	18,07	-----	-----				
----- Pröll, Skidreieck	-----	-----	-----	-----	-----	-----	-----	-----	-----	-----	-----	-----	-----	-----				
14,9 St. Englmar, Parkplatz Kurpark	6,14	7,14	8,14	9,26	11,14	12,14	13,14	13,54	15,14	16,14	17,14	18,14	18,54	19,54				
15,9 St. Englmar, Dorf	6,16	7,16	8,16	9,28	11,16	12,16	13,16	13,56	15,16	16,16	17,16	18,16	18,56	19,56				
18,0 Grün, Sommerrodelbahn	6,19	7,19	8,19	9,31	11,19	12,19	13,19	13,59	15,19	16,19	17,19	18,19	18,59	19,59				
18,5 Grün	6,20	7,20	8,20	9,33	11,21	12,21	13,21	14,00	15,21	16,21	17,21	18,21	19,00	20,00				
24, 7 Taufersdorf	6,26	7,26	8,26	9,39	11,27	12,27	13,27	14,06	15,27	16,27	17,27	18,27	19,06	20,06				
25,8 Hagn/Neukirchen	6,27	7,27	8,27	9,40	11,28	12,28	13,28	14,07	15,28	16,28	17,28	18,28	19,07	20,07				
27,2 Stippich	6,28	7,28	8,28	9,41	11,29	12,29	13,29	14,08	15,29	16,29	17,29	18,29	19,08	20,08				
28,2 Steinburg, Kreisverkehr	6,29	7,29	8,29	9,42	11,30	12,30	13,30	14,09	15,30	16,30	17,30							

OBACHT – ned vergessen!!!

Zwei Brettln a gführiger Schnee...

8. Nostalgie-Skirennen in Sankt Englmar am Faschingsdienstag

Eine Hommage an Hermann Plaß und die Englmarer Schipioniere und eine Riesengaudi für die Teilnehmer und Zuschauer ist das Nostalgie-Skirennen am Faschingsdienstag, 13. Februar 2024.

Mitmachen kann jeder, der sich an die „Wettkampfregele“ hält und die alten Sportgeräte beherrscht.

Die Kleiderordnung an diesem Tag ist genauso wie vor 100 Jahren. Auch für die Zuschauer gilt: Historische Kleidung ist ausdrücklich erwünscht! Zuschauer und Rennläufer treffen sich um 12 Uhr am Kirchplatz, der Startschuss fällt um 14 Uhr. Nachdem alle Starter des Nostalgie-Skirennens im Zielbereich im Kurpark angekommen sind, findet dort auch die Siegerehrung statt. Für Musik und das leibliche Wohl ist bestens gesorgt. Anschließend geht's zum Kehraus mit Musik in eines der Dorfwirtshäuser.

Infos und Anmeldung:

Tourist-Information Sankt Englmar, Rathausstraße 6,
94379 Sankt Englmar, Telefon 09965/840320,
Fax 09965/840330, e-mail: tourist-info@sankt-englmar.de,
Internet: www.sankt-englmar.de



Auf gehts! Auffe aufn Berg!



Urlaubsregion
St. Englmar



Urlaubsregion St. Englmar

Sankt Englmar

Tourist-Information

Rathausstraße 6 · 94379 Sankt Englmar

Tel. 09965 / 84 03 20

Fax 09965 / 84 03 30

Schnee-Tel. 09965 / 197 50

tourist-info@sankt-englmar.de

www.urlaubsregion-sankt-englmar.de



Haibach-Elisabethzell

Tourist-Information

Schulstraße 1 · 94353 Haibach

Tel. 09963 / 94 30 39 15

Fax 09963 / 94 30 39 29

tourismus@haibach-sr.de

www.haibach-elisabethzell.de



Konzell

Tourist-Information

Rathausplatz 1 · 94357 Konzell

Tel. 09963 / 94 14 48

gemeinde@konzell.de

www.konzell.de



Neukirchen

Tourist-Information

Hauptstraße 2 · 94362 Neukirchen

Tel. 09961 / 91 02 10

Fax 09961 / 91 02 12

tourismus@neukirchen.net

www.neukirchen.net



Rattenberg

Tourist-Information

Dorfplatz 15 · 94371 Rattenberg

Tel. 09963 / 94 10 30

Fax 09963 / 94 10 33

tourist-information@rattenberg.de

www.rattenberg.de



Schwarzach-Perasdorf

Tourist-Information

Marktplatz 1 · 94374 Schwarzach

Tel. 09962 / 94 02 33

Fax 09962 / 94 02 40

tourismus@vgem-schwarzach.bayern.de

www.schwarzach.de

www.schwarzach-bayerischer-wald.de



Die stets aktuelle Version
der Winterinfo finden Sie hier!

